

PENTAX

for your **precious** moments



Optio 450/550

Angeln Sie sich nur das Beste

PENTAX

DAS BESTE IST GERADE GUT GENUG



2
3



Optio 450 und 550: Digitaltechnik erster Klasse

Sie sind auf der Suche nach einer kompakten, top-modernen Digitalkamera, die Ihre hohen Ansprüche in jedem Bereich jeder Zeit voll und ganz erfüllt? Dann möchten wir Ihnen die beiden neuen Modelle Optio 450 und 550 vorstellen.

In dem äußerst kompakten, ergonomisch geformten Aluminiumgehäuse beider Optio Kameras haben wir so gut wie alles an Technik untergebracht, was die Trickkiste der Digitalfotografie heute hergibt.

Die extrem präzise Optik, State-of-the-art-Digitaltechnik, das einfache Bedienkonzept – und das alles klein, ergonomisch und ansprechend verpackt: So lassen sich die Optio 450 und 550 mit einem Satz beschreiben.

Auf den folgenden Seiten möchten wir Ihnen unsere digitalen Meisterstücke gern ein wenig näher vorstellen. Lassen Sie sich von einer Kameraserie überraschen, die Ihnen in allen Bereichen ein Maximum an Möglichkeiten zu bieten hat.

LEISTUNG AUF HÖCHSTEM NIVEAU



4

5

ERSTKLASSIGE AUFLÖSUNG, 5FACH-ZOOM UND EIN FEUERWERK AN INNOVATIVEN FEATURES

4- oder 5- Megapixel-Auflösung

Mit einer maximalen Auflösung von 4 (Optio 450) bzw. 5 (Optio 550) Megapixel effektiv verfügen beide Kameras über reichlich Kapazität für gestochen scharfe Bilder, auf denen auch die winzigsten Details voll und ganz zur Geltung kommen.

5fach-Zoom-Objektiv

Eine echte Meisterleistung ist das 5fach-Zoom-Objektiv der beiden Optios. Kaum zu glauben, dass eine so leistungsfähige Optik in solch einem kleinen Gehäuse Platz findet. Das Geheimnis liegt in dem speziellen Objektivaufbau. Übertragen auf das Kleinbild-Format deckt das aus 9 Elementen in 7 Gruppen bestehende Objektiv den Brennweitenbereich von 37,5 bis 187,5 mm ab. Reichlich Zoom-Power also, um auch extrem weit entfernte Motive nah heranzuholen. Zusammen mit dem bis zu 4fachen Digital-Zoom kommen die beiden Optios damit insgesamt auf eine 20fache Zoom-Leistung.



ÜBERSICHT MACHT DEN UNTERSCHIED



6

7

EINFACHE BEDIENUNG IST DER SCHLÜSSEL ZUM UNGETRÜBTEN FOTOVERGNÜGEN

Je mehr Features und Funktionen eine Kamera dem Benutzer bietet, desto wichtiger wird ein einfaches und übersichtliches Bedienkonzept. Der Name PENTAX bürgt seit Jahrzehnten für einfach zu bedienende, anwenderorientierte Kameratechnik. Bei den beiden neuen Optio-Modellen 450 und 550 werden diese Vorteile besonders deutlich.

Die Kamera führt ihren Benutzer intuitiv und unkompliziert durch die zur Verfügung stehenden Funktionen. In welcher Sprache das Menü erscheint, entscheiden Sie. Es stehen die Sprachen Deutsch, Japanisch, Englisch, Spanisch, Italienisch und Französisch zur Verfügung. Auf Wunsch läuft fast alles automatisch. Und doch hat der Benutzer alle Möglichkeiten, um seiner Kreativität im Rahmen individueller Einstellungen freien Lauf zu lassen.



LCD-Display

Das große, farbige LCD-Display führt den Benutzer interaktiv durch die einzelnen Programme. Es informiert zu jeder Zeit über die gewählten Einstellungen und Automatikfunktionen.



Vier-Wege-Controller

Die Benutzerführung über den großen Vier-Wege-Controller erfolgt intuitiv und ist besonders einfach. Er ist das zentrale Steuerinstrument, um z. B. Funktionen aufzurufen oder um bestimmte Bilder auf der Speicherkarte zu suchen.



Einstellrad

So macht die Bedienung Freude: Mit dem simplen Einstellrad sind die wesentlichen Kamerafunktionen im Handumdrehen aktiviert.

VOLLES PROGRAMM FÜR PERFEKTION



8

9

VIELFÄLTIGE AUTOMATIKFUNKTIONEN UND AUFNAHMEPROGRAMME

Schnell und simpel

Der Hochleistungsrechner der Optio 450 und 550 ermöglicht eine extrem schnelle Bildverarbeitung. Unabhängig von der jeweiligen Einstellung ist die Kamera jederzeit aufnahmebereit. Damit sind gelungene Schnappschüsse praktisch garantiert. Die Bildwiedergabe kann über eine einzige Taste aktiviert werden. Und auch die Wahl der Aufnahmeprogramme ist dank der interaktiven Benutzerführung auf dem LCD-Display extrem unkompliziert.

Vielfältige Aufnahmeprogramme

Programmsteuerung, Motivprogramme, Nachtaufnahme, Movie-Funktion, Panorama- oder 3D-Aufnahmen, Digitalfilter sowie individuelle Einstellung: Die Optios 450 und 550 bieten acht verschiedene Aufnahmeprogramme, eröffnen ungeahnte Möglichkeiten in der kreativen Bildgestaltung und garantieren in jeder Fotosituation gelungene Bildergebnisse.

Bildgestaltung mit Motivprogrammen

Perfekte Bildgestaltung wird mit den speziellen Motivprogrammen zum Kinderspiel. Sie wählen ein dem Motiv entsprechendes Programm und die Kamera übernimmt die Einstellung von Belichtung, Scharfstellung und Weißabgleich selbsttätig. Optimale Einstellungen sind somit vorprogrammiert.

Video und Ton

Die Optio 450 und 550 speichert nicht nur kurze Videofilme – sie nimmt auch den Ton dafür auf. Ebenfalls das Aufsprechen von Kommentaren zu einzelnen Bildern ist problemlos möglich.

MOTIVPROGRAMME



Landschaft:
Ideale Einstellung für Motive mit großen Grünanteilen und blauem Himmel.



Blumen:
Sorgt für naturgetreue Abbildung von Blüten. Allgemein gut geeignet für Nahaufnahmen.



Porträt und Selbstporträt:
Für die natürliche Darstellung von Hauttönen.



Strand & Schnee:
Sorgt für Ausgleich zwischen gleißendem Sonnenlicht und dunklen Elementen.



Herbstfarben:
Zaubert wunderbare Rot- und Goldtöne aus Herbstlaub.



Sonnenuntergang:
Gibt die Lichtstimmung von Sonnenuntergängen besonders gut wieder.



Feuerwerk:
Brillante Farben, ein durch Feuerwerkkraketen entstehender Sternenhimmel. Auch hierfür hält die Kamera spezielle Einstellungen bereit, um die Stimmung bei der Aufnahme im Bild umzusetzen.

Nachtszene:
Hiermit wird eine ausgewogene Belichtung des Vordergrundes durch Blitzlicht und des Bildhintergrundes durch eine längere Belichtungszeit erzielt. Gleichzeitig unterdrückt die Kamera hier das typische Bildrauschen bei solchen Aufnahmen.

IMMER DIE RICHTIGE EINSTELLUNG: DANN KOMMT DER ERFOLG VON SELBST

User-Set-Funktion

Die Optio 450 und 550 lassen sich individuell auf Ihre Vorlieben hin einstellen. Mit der User-Set-Funktion können Sie sogar Ihr individuelles Belichtungsprogramm gestalten. Und bei Bedarf brauchen Sie das Programm dann nur noch aufzurufen, um zum gewünschten Ergebnis zu gelangen.



AV-Anschluss

Sie möchten die gerade gemachten Aufnahmen vorführen, haben aber keinen PC oder Drucker zur Verfügung? Kein Problem: Mit dem AV-Kabel können Sie Ihre Kamera einfach an einen Fernseher anschließen.



Digitalfilter

Bestimmte Effekte und Stimmungen wie zum Beispiel ein Sonnenuntergang oder ein Porträt mit typischem, weichgezeichneten Hintergrund lassen sich mit dem Digitalfilter ganz einfach erzielen.



Hybrid-Autofokus

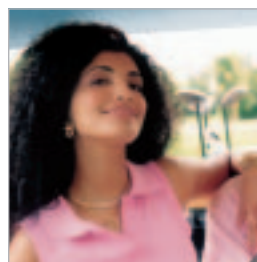
Der Hybrid-Autofokus mit 5-Punkt-Kontrasterkennungs-AF-System garantiert eine schnelle Scharfstellung auch bei besonders schwierigen Motiven.



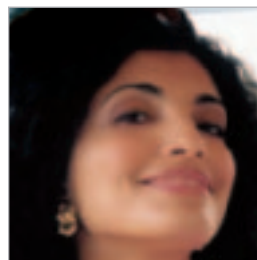
5 MEGAPIXEL UND ULTRAKOMPAKTES OBJEKTIV FÜR BESTE BILDERGEBNISSE

Eine hohe Auflösung ist sicherlich nicht alles – aber sie ist absolut unverzichtbar für alle Anwendungen, die großformatiger Prints bedürfen. Hier stellt die Optio 550 eine optimale Lösung dar.

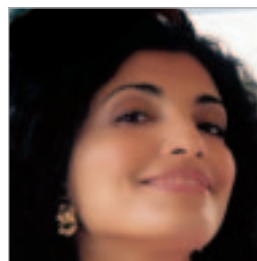
Der Unterschied liegt in der Ausgabegröße: Hier zeigt sich, dass die Optio 550 noch mehr aus ihren Bildern macht. 5 Megapixel werden von sehr anspruchsvollen Fotografen benötigt, die auch gern mal große Ausschnittvergrößerungen machen oder die ihre Lieblingsbilder als Poster an die Wand hängen.



Hochauflösende Fotoabzüge werden es Ihnen zeigen. Im gängigen Format von 10 x 15 cm sehen Sie kaum einen Unterschied.



4-Megapixel-CCD-Chip
Die Vergrößerung macht deutlich: Der 4-Megapixel-Chip ermöglicht exzellente Prints bis zum Format 18 x 24 cm, doch bei starken Vergrößerungen erkennt man einzelne Pixel.



5-Megapixel-CCD-Chip
5 Megapixel machen die Optio 550 zur ersten Wahl für gestochen scharfe, große Prints und vergrößerte Ausschnitte.



FEATURES, DIE BEGEISTERN



14
15

DIESE DETAILS VERSPRECHEN BESTE BILDERGEBNISSE



5fach-Zoom-Objektiv

Die Leistung des hochwertigen PENTAX SMC-Zoom-Objektivs mit beidseitig asphärischen Linsenelementen entspricht dem Brennweitenbereich von 37,5 – 187,5 mm im KB-Format. Damit zoomen Sie schnell in den gewünschten Bildausschnitt. Und auch weit entfernte Motive können Sie entsprechend nah heran holen. Wenn der optische Zoom noch nicht ausreicht, schalten Sie ganz einfach auf den Digital-Zoom um. Mit der bis zu 4fachen Vergrößerung gelangen Ihnen Aufnahmen bis zu einer maximalen Vergrößerung um das 20fache.



1,5"-Polysilikon-TFT-Display

Das hochauflösende 1,5" große Display mit seinen 113.000 Pixeln bietet ein 100prozentiges Sucherbild. Es ermöglicht die exakte Kontrolle des Bildinhaltes vor und nach der Aufnahme. Für einen schnellen Überblick können Sie gleich neun Bilder gleichzeitig anzeigen lassen. Bei Bedarf können Sie Ihre Fotos mit 8facher Vergrößerung betrachten und dabei bereits direkt nach der Aufnahme die kleinsten Bild-details sicher beurteilen.



Programmwahl

Das übersichtliche Einstellrad ermöglicht die schnelle Wahl der wesentlichen Kamerafunktionen und Aufnahmearten.

Integrierter Automatikblitz

Der Automatikblitz schaltet sich in der AutomatikEinstellung bei ungünstiger Beleuchtung selbstständig dazu. Er kann selbstverständlich auch manuell abgeschaltet werden und verfügt über eine Rote-Augen-Reduktion.



Batteriefach mit Steckplatz für Speicherkarte

Aufgrund der sehr geringen Größe passt die SD-Speicherkarte neben einen Einschub am Batteriefach. Trotz der geringen Größe ist die SD-Karte besonders leistungsstark. Sie bietet nicht nur enorme Speicherkapazität, sondern ist auch superschnell. Dadurch erreicht die Kamera Aufnahmen ohne relevante Zeitverzögerung. Selbstverständlich ist die Kamera auch kompatibel zu den Multi-Media-Karten.



TECHNISCHE DATEN

16
17

	OPTIO 450	OPTIO 550																																												
TYP	Kompakte Digitalkamera mit Autofokus, Belichtungsautomatik und Automatikblitz	Kompakte Digitalkamera mit Autofokus, Belichtungsautomatik und Automatikblitz																																												
CCD-TECHNIK	4.13 Megapixel – total 4,0 Megapixel – effektiv 1/1,8"-Interline-Transfer-CCD mit PrimärfarbfILTER	5,25 Megapixel – total 5,0 Megapixel – effektiv 1/1,8"-Interline-Transfer-CCD mit PrimärfarbfILTER																																												
BILDAUFLÖSUNG/DATEIFORMATE	Farbtiefe: 10 Bit x 3 Farben Videoaufnahmen: 320 x 240 Pixel von 1 Sek bis 10 Min. bei 15 B / s mit Ton Dateiformate: TIFF (Speicherbedarf ca. 15 MB) JPEG (Exif 2.2), DCF, DPOF Auflösung: <table border="1" style="margin-left: 20px;"> <tr> <td></td> <td>2288 x 1712</td> <td>1600 x 1200</td> <td>1024 x 768</td> <td>640 x 480</td> </tr> <tr> <td>Optimal</td> <td>5</td> <td>11</td> <td>25</td> <td>53</td> </tr> <tr> <td>Besser</td> <td>10</td> <td>20</td> <td>45</td> <td>82</td> </tr> <tr> <td>Gut</td> <td>15</td> <td>27</td> <td>56</td> <td>100</td> </tr> </table> Bei Verwendung eines 16-MB-Speichers Multi-Media- oder SD-Karte		2288 x 1712	1600 x 1200	1024 x 768	640 x 480	Optimal	5	11	25	53	Besser	10	20	45	82	Gut	15	27	56	100	Farbtiefe: 12 Bit x 3 Farben Videoaufnahmen: 320 x 240 Pixel von 1 Sek bis 10 Min. bei 15 B / s mit Ton Dateiformate: TIFF (Speicherbedarf ca. 15 MB) JPEG (Exif 2.2), DCF, DPOF Auflösung: <table border="1" style="margin-left: 20px;"> <tr> <td></td> <td>2592 x 1944</td> <td>2048 x 1536</td> <td>1600 x 1200</td> <td>1024 x 768</td> <td>640 x 480</td> </tr> <tr> <td></td> <td>4</td> <td>7</td> <td>11</td> <td>25</td> <td>53</td> </tr> <tr> <td></td> <td>8</td> <td>12</td> <td>20</td> <td>45</td> <td>82</td> </tr> <tr> <td></td> <td>14</td> <td>18</td> <td>27</td> <td>56</td> <td>100</td> </tr> </table> Bei Verwendung eines 16-MB-Speichers Multi-Media- oder SD-Karte		2592 x 1944	2048 x 1536	1600 x 1200	1024 x 768	640 x 480		4	7	11	25	53		8	12	20	45	82		14	18	27	56	100
	2288 x 1712	1600 x 1200	1024 x 768	640 x 480																																										
Optimal	5	11	25	53																																										
Besser	10	20	45	82																																										
Gut	15	27	56	100																																										
	2592 x 1944	2048 x 1536	1600 x 1200	1024 x 768	640 x 480																																									
	4	7	11	25	53																																									
	8	12	20	45	82																																									
	14	18	27	56	100																																									
OBJEKTIV	7,8 – 39 mm / 2.6 ~ 4.8 (ca. 37,5 – 187,5 mm bei 35 mm Film) 9 Elemente in 7 Gruppen	7,8 – 39 mm / 2.6 ~ 4.8 (ca. 37,5 – 187,5 mm bei 35 mm Film) 9 Elemente in 7 Gruppen																																												
SUCHER	Optischer Realbild-Zoomsucher	Optischer Realbild-Zoomsucher																																												
MONITOR	1,5"-Polysilikon-TFT-Farb-LCD 113.000 Pixel, 100% Bildfeld	1,5"-Polysilikon-TFT-Farb-LCD 113.000 Pixel, 100% Bildfeld																																												
SCHÄRFE	Hybrid-AF (mit 5-Punkt-Kontrasterkennungs-Autofocus-System und Exo-passivem-Sensor) Umschaltbar auf Landschaftseinstellung (unendlich) Spot-AF und manuelle Fokussierung möglich Messbereich von 60 cm – ∞ (im AF-Normalbereich) 15 cm – 65 cm (im Makrobereich) 2 cm – 65 cm (bei 7,8 mm) im (Supermakromodus)	Hybrid-AF (mit 5-Punkt-Kontrasterkennungs-Autofocus-System und Exo-passivem-Sensor) Umschaltbar auf Landschaftseinstellung (unendlich) Spot-AF und manuelle Fokussierung möglich Messbereich von 60 cm – ∞ (im AF-Normalbereich) 15 cm – 65 cm im (Makrobereich) 2 cm – 65 cm (bei 7,8 mm) im (Supermakromodus)																																												
BELICHTUNG	TTL-Belichtungsmessung umschaltbar zwischen Mehrfeldmessung, mittigenbetonter Messung. Spotmessung Programmautomatik, Motivprogramme, Nachtprogramm, Manuell, Zeit-/Blendenautomatik.	TTL-Belichtungsmessung umschaltbar zwischen Mehrfeldmessung, mittigenbetonter Messung. Spotmessung Programmautomatik, Motivprogramme, Nachtprogramm, Manuell, Zeit-/Blendenautomatik.																																												

TECHNISCHE DATEN

OPTIO 450 / OPTIO 550	
BELICHTUNG	Belichtungskorrektur ± 2 LW (1/3 Stufen) Verschlusszeiten stufenlos von 4 s bis 1/4000 s Lichtempfindlichkeit automatisch, manuell wählbar ISO 64 (nur Optio 550), 100, 200, 400
WEISSABGLEICH	Automatisch, Tageslicht, Kunstlicht, Schatten, Neonlicht, manuelle Einstellung möglich
FARBEIN- STELLUNGEN/ DIGITALFILTER	Farbe, Schwarz-Weiß Sepiabraun, Rot, Rosa, Gelb, Grün, Blau, Purpur, Soft
AUFNAHMEARTEN	Einzelbild, Serienaufnahmen, Selbstausröser, Fernbedienung Videoaufnahme mit Ton oder Sprachaufnahme Motivprogramme: Landschaft, Blumen, Porträt, Wasser und Schnee, Sonnenuntergang, Herbstfarben, Feuerwerk, „User-Set-Funktion“ Intervall-Aufnahmen Mehrfachbelichtungen
BLITZ	Automatische Zuschaltung bei schlechten Lichtverhältnissen, manuell zu- und abschaltbar Vorblitz zur Reduzierung des „Rote-Augen-Effektes“
MENÜSPRACHEN	Deutsch, Englisch, Französisch, Spanisch, Italienisch und Japanisch
STROM- VERSORGUNG	Wiederaufladbarer Li-Ionen-Akku Netzgerät (optional erhältlich)
BESONDERHEITEN	„Dia-Show“ für die Wiedergabe auf dem Kameramonitor oder Fernseher Weltzeituhr für 28 Zeitzonen und 62 Städte Weck- und Erinnerungsfunktion mit Ton oder wahlweise Bild
ABMESSUNGEN UND GEWICHT	100 x 59 x 39,5 mm (B x H x T) 205 g (ohne Akku und Karte)
SYSTEM- VORAUSSETZUNG	PC: Windows 98/98SE, Windows 2000 mit DirectX 8.0: Me und XP mit Media Player Mac: OS 8.6 oder höher

TECHNISCHE DATEN

OPTIO 450 / OPTIO 550	
ANSCHLÜSSE	USB AV (NTSC/PAL) Netzanschluss
LIEFERUMFANG	USB-Kabel, 3D-Betrachter, AV-Kabel, Riemen Li-Ionen-Akku, Netzkabel, Akkuladegerät SD-Karte 16MB Software <ul style="list-style-type: none"> ACDSee 3.11 – professionelles Fotoverwaltungsprogramm mit: <ul style="list-style-type: none"> Foto Slate – Zur Gestaltung von Albumseiten und Ausdrucken Foto Stitcher – Zur Erstellung von interessanten Panoramabildern „Fotos auf CD“ von MAGIX*, für die Erstellung von aufwändigen Diashows am Heim-PC und anschließendem Brennen auf CD für die Wiedergabe auf DVD-Abspielern
ZUBEHÖR	Fernbedienung F (mit Auslösefunktion) Art. Nr. 37377 Fernbedienung E (mit Auslöse- und Zoomfunktion) Art. Nr. 37376 Batterielade-Kit Art. Nr. 39135 Netzadapter-Kit Art. Nr. 39127



for your **precious** moments

Seit Jahrzehnten technischer Vorsprung auf höchstem Niveau

Seit über 80 Jahren entwickelt und vertreibt PENTAX optische Instrumente in herausragender Qualität, mit ergonomischem Design und besonders einfacher Bedienung. Dazu gehören Kameras und Objektive, aber auch medizintechnische Instrumente, Optiken für Sicherheitstechnik, Vermessungsgeräte und Brillen.

Immer wieder kommen wesentliche Produktinnovationen aus dem Hause PENTAX: 1952 – die erste japanische Kleinbild-Spiegelreflexkamera. 1986 – die erste Zoom-Kompaktkamera der Welt. 1998 – die erste Mittelformat-Spiegelreflexkamera mit Autofokus. 2001 – die Einführung einer der kleinsten 4,0 Megapixel-Digitalkameras und schließlich 2002 die Einführung des weltweit ersten Fernglases mit integrierter Digitalkamera.

Mit der Optio 450 und 550 präsentiert PENTAX zwei digitale Kompaktkameras der Spitzenklasse, welche alle modernen Features in sich vereinen, die die Trickkiste der Digitaltechnik heute zu bieten hat. Genau die richtigen Kameras für alle, die die schönsten Situationen auf höchstem Niveau im Bild festhalten möchten.

PENTAX – for your precious moments

JAPAN	PENTAX Corporation, 2-36-9, Maeno-cho, Itabashi-ku, Tokyo 174-8639
EUROPA/ DEUTSCHLAND	PENTAX Europe GmbH, Julius-Vosseler-Straße 104, D-22527 Hamburg www.pentaxeuropa.com , www.pentax.de
SCHWEIZ	PENTAX Schweiz AG, Widenholzstrasse 1, Postfach 367, CH-8305 Dietlikon www.pentax.ch
ÖSTERREICH	SLACH Bildtechnik VertriebsGesellschaft mbH & Co. KG Kolpingstrasse 21, A-1230 Wien

Änderungen in Technik und Design ohne Vorankündigung des Herstellers vorbehalten.
AP003403 / FOM 01032003

PENTAX